

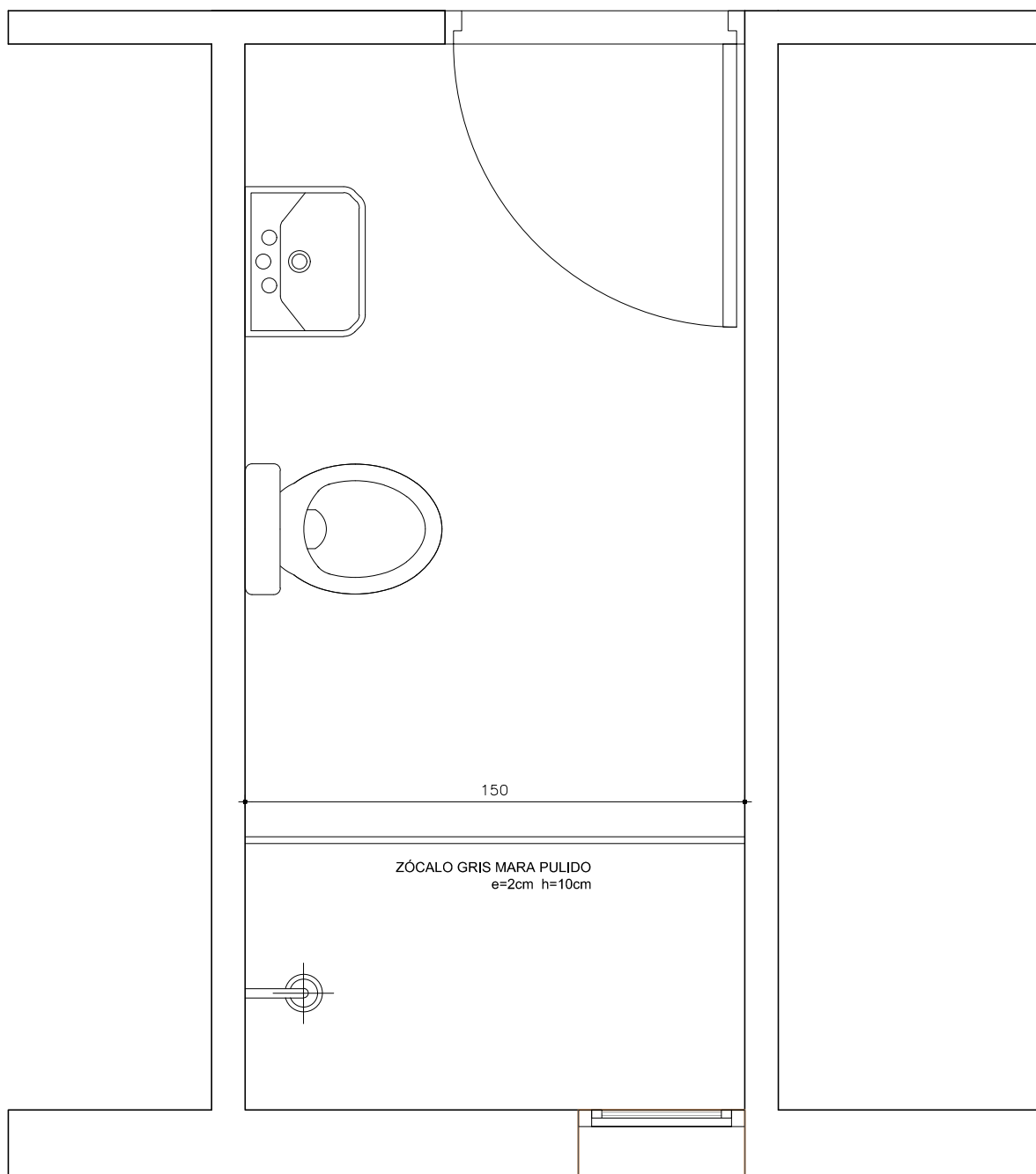
P05

ZÓCALO GRANITO GRIS CHAMANGÁ PULIDO
BAÑOS III / LOCAL 30

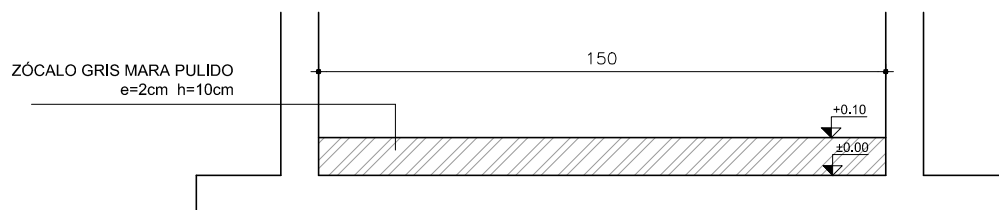
Escala: 1/20
Fecha: -

CAIF LA COLINA

PÉTREOS



PLANTA



ALZADO

TIPO P05

CANT. 1

UBICACION BAÑOS III / LOCAL 30

OBS.

TODOS LOS PÉTREOS SERÁN EN GRANITO GRIS NACIONAL TIPO CHAMANGÁ (IMPERMEABLE)
CANTOS MATADOS